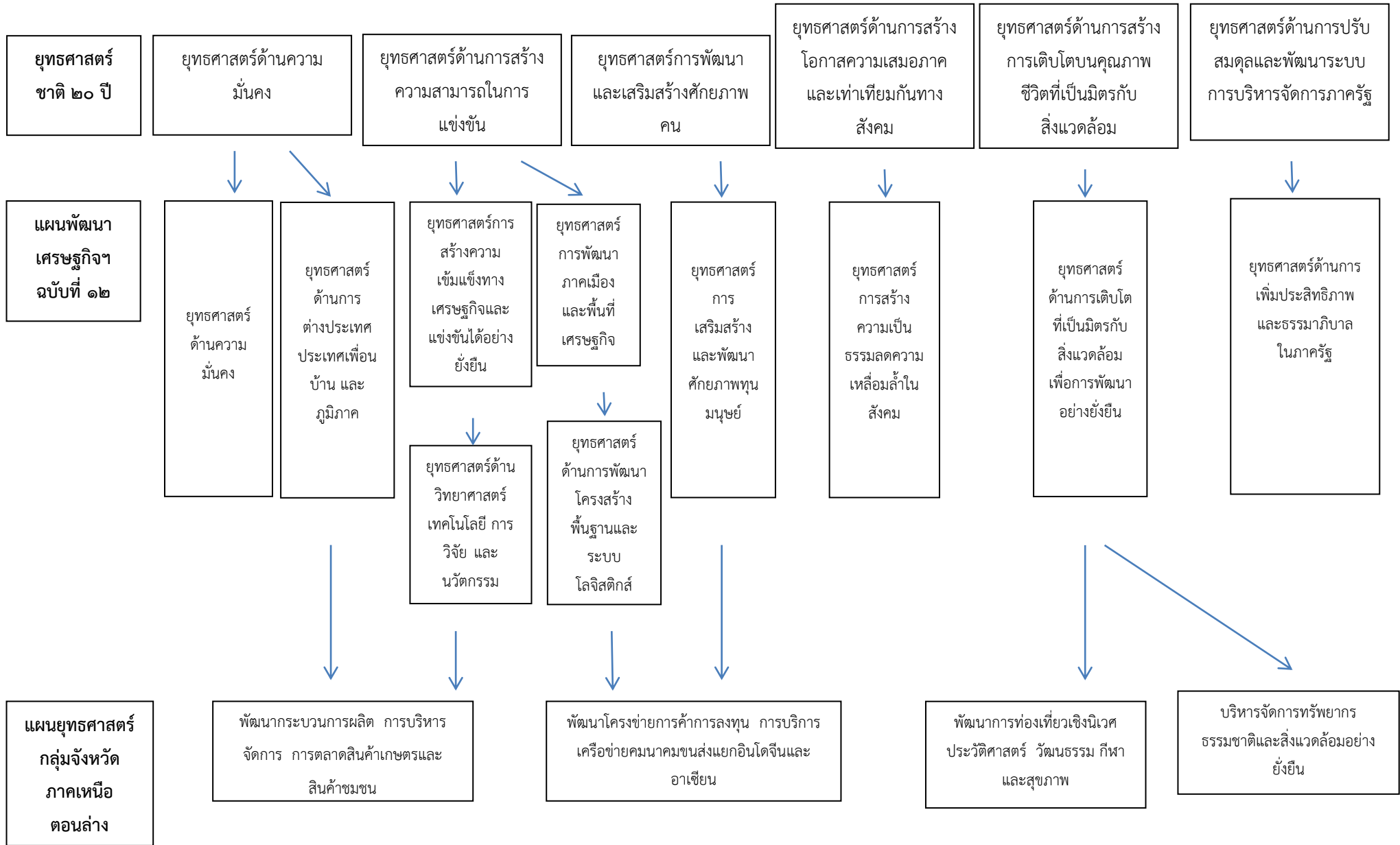


๓.๓ ความเชื่อมโยงยุทธศาสตร์การพัฒนาจังหวัดกับยุทธศาสตร์การพัฒนาของเทศบาลตำบลบ้านคลอง

แบบ ยท.๐๑



แผนยุทธศาสตร์  
กลุ่มจังหวัด  
ภาคเหนือ  
ตอนล่าง

พัฒนากระบวนการผลิตการบริหาร  
จัดการการตลาดสินค้าเกษตรและสินค้า  
ชุมชน

พัฒนาโครงข่ายการค้าการลงทุนการบริการ  
เครือข่ายคมนาคมขนส่งแยกอินโดจีนและ  
อาเซียน

พัฒนาการท่องเที่ยวเชิงนิเวศ  
ประวัติศาสตร์วัฒนธรรม กีฬา  
และสุขภาพ

บริหารจัดการทรัพยากร  
ธรรมชาติและสิ่งแวดล้อมอย่าง  
ยั่งยืน

ยุทธศาสตร์การ  
พัฒนาจังหวัด  
พิษณุโลก

ศูนย์กลางการบริการ  
การค้าโลจิสติกส์  
และการขนส่ง

พัฒนากระบวนการผลิต การตลาด  
และการบริหาร  
จัดการสินค้า  
เกษตร  
เชิงคุณภาพ

ส่งเสริมการค้าเน้นงาน  
ด้านการท่องเที่ยว  
ศิลปวัฒนธรรม กีฬา  
และนันทนาการ

ศูนย์กลางด้านการ  
ศึกษา การบริการ  
ทางวิชาการด้าน  
สุขภาพและ ICT

อนุรักษ์ฟื้นฟู  
ทรัพยากร  
ธรรมชาติและสิ่งแวดล้อม  
และแหล่งน้ำอย่าง  
ยั่งยืน

ส่งเสริมความเข้มแข็งทาง  
สังคมและความมั่นคงตาม  
หลักการบริหารจัดการ  
บ้านเมืองที่ดี

ยุทธศาสตร์การ  
พัฒนาของ  
อปท.  
ในเขตจังหวัด  
พิษณุโลก

ด้านการ  
บริหารจัดการที่ดี  
ของ อ.ป.ท.

ด้านการศึกษา  
ศาสนา  
ศิลปวัฒนธรรม  
และภูมิปัญญา  
ท้องถิ่น

ด้านการพัฒนา  
อาชีพและ  
เพิ่มรายได้

ด้านการ  
ท่องเที่ยว  
และการบริการ

ด้านพัฒนา  
คุณภาพชีวิต  
ของ  
ประชาชน

ด้านการ  
จัดการ  
ทรัพยากร  
ธรรมชาติและ  
สิ่งแวดล้อม

ด้านคมนาคม  
ขนส่งและ  
ผังเมือง

ด้านโครงสร้าง  
พื้นฐานและ  
สาธารณูปโภค  
สาธารณูปการ

ยุทธศาสตร์การ  
พัฒนาของ  
อปท.  
ในเขตจังหวัด  
พิษณุโลก

ยุทธศาสตร์การ  
พัฒนาของ  
ทต.บ้านคลอง

